



เนื้อหาและตำแหน่งการตอกหมายเลขตัวถังและหมายเลขเครื่องยนต์

ของรถจักรยานยนต์รุ่น Nouvo SX รุ่นเครื่องยนต์ E3K1E

เนื้อหาของหมายเลขตัวถังและหมายเลขเครื่องยนต์รถจักรยานยนต์รุ่น Nouvo SX รุ่นเครื่องยนต์ E3K1E

1. เนื้อหาเลขตัวถังตามระบบใหม่ (VIN)

RLCSE621111XXXXXX

ส่วนซึบ่งผู้ผลิต (WMI)

ส่วนอธิบายลักษณะรถ (VDS)

ส่วนซึบกรร (VIS)

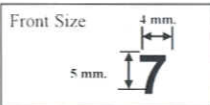
รหัส RLC เป็นรหัสเฉพาะสำหรับ

บริษัท ยามาฮ่ามอเตอร์ (เวียดนาม) จำกัด
เท่านั้น

เลข 6 ตัวสุดท้ายจะเหมือนกับเลข 6 ตัวสุดท้ายของ

เครื่องยนต์หรือเลขเฉพาะบ่งชี้รถ ส่วนเลข 2 หลักแรก
จะระบุเลข 1 ตลอด

ตัวอย่างลักษณะขนาดเลขตัวถัง



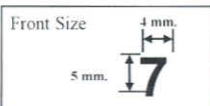
2. เนื้อหาเลขตัวเครื่องยนต์

E3K1E-XXXXXX

รุ่นเครื่องยนต์
(Engine Code)

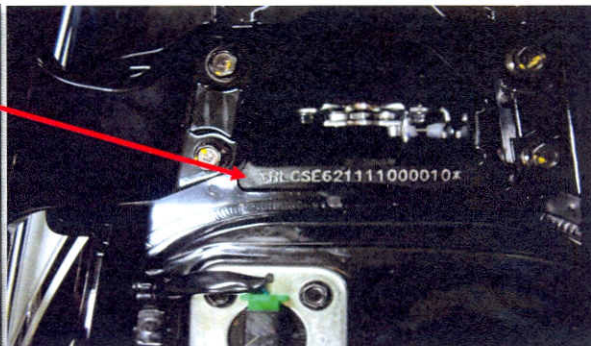
เลขเฉพาะบ่งชี้รถ
(Running No.)

ตัวอย่างลักษณะหมายเลขเครื่องยนต์



ตำแหน่งการตอกหมายเลขตัวถังและหมายเลขเครื่องยนต์รถจักรยานยนต์รุ่น Nouvo SX รุ่นเครื่องยนต์ E3K1E

1. ตำแหน่งการตอกเลขตัวถังตามระบบใหม่ (VIN)



2. ตำแหน่งการตอกเลขตัวเครื่องยนต์



หมายเหตุ : 1. เอกสารนี้เป็นเอกสารแนบหนังสือเลขที่ TYM-H-OM-2011



สิงคโปร์ ๒๐๑๕๑๓
ผู้รับมอบอำนาจ



เนื้อหาและตำแหน่งการตอกหมายเลขตัวถังและหมายเลขเครื่องยนต์

ของรถจักรยานยนต์รุ่น Nouvo SX รุ่นเครื่องยนต์ E3K1E

เนื้อหาของหมายเลขตัวถังและหมายเลขเครื่องยนต์รถจักรยานยนต์รุ่น Nouvo SX รุ่นเครื่องยนต์ E3K1E

1. เนื้อหาเลขตัวถังตามระบบใหม่ (VIN)

RLCSE622111XXXXXX

ส่วนซึบงผู้ผลิต (VMI)

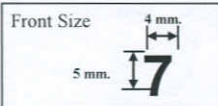
ส่วนอธิบายลักษณะรถ (VDS)

ส่วนซึบอกรถ (VIS)

รหัส RLC เป็นรหัสเฉพาะสำหรับ
บริษัท ยามาฮ่ามอเตอร์ (เวียดนาม) จำกัด
เท่านั้น

เลข 6 ตัวสุดท้ายจะเหมือนกับเลข 6 ตัวสุดท้ายของ
เครื่องยนต์หรือเลขเฉพาะบ่งชี้รถ ส่วนเลข 2 หลักแรก
จะระบุเลข 1 ตลอด

ตัวอย่างลักษณะหมายเลขตัวถัง



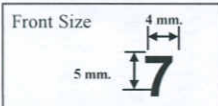
2. เนื้อหาเลขตัวเครื่องยนต์

E3K1E-XXXXXX

รุ่นเครื่องยนต์
(Engine Code)

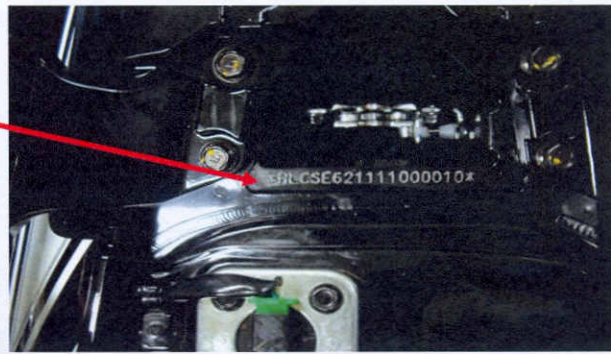
เลขเฉพาะบ่งชี้รถ
(Running No.)

ตัวอย่างลักษณะหมายเลขเครื่องยนต์



ตำแหน่งการตอกหมายเลขตัวถังและหมายเลขเครื่องยนต์รถจักรยานยนต์รุ่น Nouvo SX รุ่นเครื่องยนต์ E3K1E

1. ตำแหน่งการตอกเลขตัวถังตามระบบใหม่ (VIN)



2. ตำแหน่งการตอกเลขตัวเครื่องยนต์



หมายเหตุ : 1. เอกสารนี้เป็นเอกสารแนบหนังสือเลขที่ TYM-HCM12-011



สิงห์ทอง ต้ออรรถ
ผู้รับผิดชอบงาน



ลักษณะตัวอักษรและตัวเลขสำหรับหมายเลขตัวถังและหมายเลขเครื่องยนต์

ของรถจักรยานยนต์รุ่น Nouvo SX รุ่นเครื่องยนต์ E3K1E

1. ลักษณะตัวอักษรและตัวเลขของเลขตัวถังเป็นไปตามแบบใหม่ (New Version)

STANDARD FONT YAMAHA FOR MARKING NUMBER

*	-	0	1	2	3	4	5	6	7	8	9
A	B	C	D	E	F	G	H	I	J	K	L
M	N	O	P	Q	R	S	T	U	V	W	X
Y	Z										

SECTION A-A
SPECIFICATIONS OF SHADOW

X=-*#e87a9#e3S10
R9NMJLHGFJLMNPR
SDYXWVUT2
0123456789**#-#X
ABCDEFGHIJKLMNPR
STUVWXYZQ2

TEXT VIEW

1 Spec 2 (VIN code)

MLEKE149111234567

94



2. ลักษณะตัวอักษรและตัวเลขของเลขตัวเครื่องยนต์เป็นไปตามแบบใหม่ (New Version)

STANDARD FONT YAMAHA FOR MARKING NUMBER

*	-	0	1	2	3	4	5	6	7	8	9
A	B	C	D	E	F	G	H	I	J	K	L
M	N	O	P	Q	R	S	T	U	V	W	X
Y	Z										

SECTION A-A
SPECIFICATIONS OF SHADOW

X=-*#e87a9#e3S10
R9NMJLHGFJLMNPR
SDYXWVUT2
0123456789**#-#X
ABCDEFGHIJKLMNPR
STUVWXYZQ2

TEXT VIEW

1 Spec 2 (VIN code)

MLEKE149111234567

94



หมายเหตุ : 1. เอกสารนี้เป็นเอกสารแนบหนังสือเลขที่ TYM-H-QM 12/61



อินฉฉฉ ฉฉฉฉฉฉ
ผู้รับมอบอำนาจ



รูปลักษณะภายนอก มิติ และน้ำหนักสุทธิของรถจักรยานยนต์รุ่น Nouvo SX รุ่นเครื่องยนต์ E3K1E

1. รูปลักษณะมาตรฐาน สีซิลเวอร์



มิติ (กว้างขวางสูง) - ไม่รวมกระจก
705 x 1,955 x 1,080 มม.

น้ำหนักสุทธิ (รวมน้ำมันเต็มถัง)
111 กิโลกรัม

2. รูปลักษณะมาตรฐาน สีแฉัก



มิติ (กว้างขวางสูง) - ไม่รวมกระจก
705 x 1,955 x 1,080 มม.

น้ำหนักสุทธิ (รวมน้ำมันเต็มถัง)
111 กิโลกรัม

หมายเหตุ : 1. เอกสารนี้เป็นเอกสารแบบหนังสือเลขที่ TYM-H-QM 12/011



สีแฉัก สีแดง

ผู้รับอำนาจ